

Dieta e peso forma Uomo & Donna

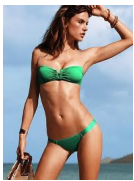
Scritto da Administrator

Sabato 11 Giugno 2011 16:17 - Ultimo aggiornamento Martedì 01 Maggio 2012 17:30

//

Si avvicina l'estate e spesso inizia il periodo delle diete.

Ma quanto dimagrire? Di seguito delle indicazioni sui pesi forma per uomo e donna secondo la formula di Lorenz.



Peso forma uomo

Inserisci l'altezza in centimetri:

Fai click sul bottone per calcolare il peso forma

Il peso forma è:

Peso forma donna

Inserisci l'altezza in centimetri:

Fai click sul bottone per calcolare il peso forma

Il peso forma è:

n.b. : Queste informazioni sono generiche e non intendono sostituirsi a eventuali indicazioni di medici/nutrizionisti.

Altre diete : [Elenco Diete](#)

Dieta e peso forma Uomo & Donna

Scritto da Administrator

Sabato 11 Giugno 2011 16:17 - Ultimo aggiornamento Martedì 01 Maggio 2012 17:30

Visita la nostra pagina Facebook : <http://www.facebook.com/K1Rules>